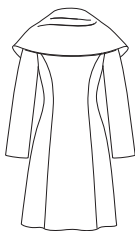


# 7801

9 TEILE / PIECES

Nähanleitung  
auf Deutsch  
beigefügt

Instructions  
complètes  
en Français  
Incluses



A



B

## MISSES MANTEL ODER JACKE GEFÜTTERT

**Stoffe:** Mittelschwere bis schwere Stoffe, z. B.: Brokat, Damast, Jeansstoff, Melton, Pikee, Popeline, Baumwollsatın, Stretchgewebe, Samt, Wollarten, Romanit, Sweatshirt Fleece. Zusätzlicher Stoff wird für Karo- oder Streifenmuster, oder Stoff mit Musterrichtung benötigt.

**Kurzwaren:** Nähgarn, ein großer Druckknopf für Mantel. **A:** Ein teilbarer Reißverschluss 71 cm. **B:** Ein teilbarer Reißverschluss 50 cm.

### KÖRPERGRÖSSEN

**Oberweite** 75 78 80 83 87 92 97 102 107 112 cm

**Taille** 56 58 61 64 67 71 76 81 87 94 "

### Hüfte- 23cm unter Taille

80 83 85 88 92 97 102 107 112 117 "

### Rücken -Hals zu Taille

38,5 39,5 40 40,5 41,5 42 42,5 43 44 44 "

**Euro.-Größen** 30 32 34 36 38 40 42 44 46 48

**US-Größen** 4 6 8 10 12 14 16 18 20 22

**Fr.-Größen** 32 34 36 38 40 42 44 46 48 50

### A Mantel

115cm\*\* 3,40 3,40 3,50 3,50 3,50 3,50 3,50 3,60 3,70 3,70 m

150cm\*\* 2,60 2,60 2,60 2,60 2,70 2,80 2,80 2,80 2,80 2,90 "

### Futter

115cm\* 2,10 2,10 2,20 2,30 2,50 2,50 2,50 2,50 2,60 2,70 m

**Einlage-**1,90 m von 64 cm leichte Bügeleinlage, z.B. Pellon®

### B Jacke

115cm\*\* 3,00 3,00 3,00 3,10 3,10 3,20 3,20 3,20 3,30 3,30 m

150cm\*\* 2,40 2,40 2,40 2,50 2,60 2,60 2,60 2,60 2,60 2,60 "

### Futter

115cm\* 1,70 1,70 1,70 2,00 2,00 2,10 2,10 2,20 2,20 2,20 m

**Einlage-**1,90 m von 64 cm leichte Bügeleinlage, z.B. Pellon®

### MASSE DES ANGEFERTIGTEN KLEIDUNGSSTÜCKS

**A,B Oberweite** 84 86,5 89 91,5 95 100,5 106 111 116 121 cm

### Angefertigte Rückenlänge ab Nacken:

**A** 84,5 85 86 86,5 87 87,5 88,5 89 89,5 90 cm

**B** 64 65 65,5 66 66,5 67,5 68 68,5 69 70 "

\*ohne Richtung \*\*mit Richtung \*\*\*mit oder ohne Richtung

## JEUNE FEMME: MANTEAU OU VESTE DOUBLÉS

**Tissus:** Tissus moyens à épais tels que : Brocart, Damas, Denim, Melton, Piqué, Popeline fine, Satinette, Tissus tissés extensibles, Velours, Lainages, Jersey Ponte, Molleton pour Sweatshirt. Prévoyez davantage de tissu pour raccorder les écosais, rayures ou motifs unidirectionnels.

**Merçerie:** Fil, une grosse pression pour manteau. **A:** Une glissière séparable de 71cm. **B:** Une glissière séparable de 50cm.

### MESURES NORMALISEES

**Poitrine** 75 78 80 83 87 92 97 102 107 112 cm

**Taille** 56 58 61 64 67 71 76 81 87 94 "

### Hanches (23cm au-dessous de la taille)

80 83 85 88 92 97 102 107 112 117 "

### Dos (encolure à taille)

38,5 39,5 40 40,5 41,5 42 42,5 43 44 44 "

**Tailles** 4 6 8 10 12 14 16 18 20 22

**Tailles-Euro.** 30 32 34 36 38 40 42 44 46 48

**Tailles-Fr.** 32 34 36 38 40 42 44 46 48 50

### A Manteau

115cm\*\* 3,40 3,40 3,50 3,50 3,50 3,50 3,50 3,60 3,70 3,70 m

150cm\*\* 2,60 2,60 2,60 2,60 2,70 2,80 2,80 2,80 2,80 2,90 "

### Doubleure

115cm\* 2,10 2,10 2,20 2,30 2,50 2,50 2,50 2,50 2,60 2,70 m

**Entoilage-**1,90m de 64cm moyen thermocollant tels que Pellon®

### B Veste

115cm\*\* 3,00 3,00 3,00 3,10 3,10 3,20 3,20 3,20 3,30 3,30 m

150cm\*\* 2,40 2,40 2,40 2,50 2,60 2,60 2,60 2,60 2,60 2,60 "

### Doubleure

115cm\* 1,70 1,70 1,70 2,00 2,00 2,10 2,10 2,20 2,20 2,20 m

**Entoilage-**1,90m de 64cm moyen thermocollant tels que Pellon®

### MESURES DES VETEMENTS FINIS

**A,B Poitrine** 84 86,5 89 91,5 95 100,5 106 111 116 121 cm

### Longueur Finie du dos depuis la base du cou:

**A** 84,5 85 86 86,5 87 87,5 88,5 89 89,5 90 cm

**B** 64 65 65,5 66 66,5 67,5 68 68,5 69 70 "

\*sans sens \*\*avec sens \*\*\*avec ou sans sens