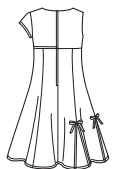


7785

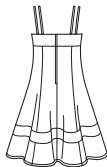
14 TEILE / PIECES

Nähanleitung
auf Deutsch
beigefügt

Instructions
complètes
en Français
Incluses



A B



C



D

KLEID MIT VARIATIONEN FÜR OBERTEIL UND HÜTCHEN FÜR KIND UND MÄDCHEN HÜTCHEN IN DREI GRÖSSEN

Stoffe: Baumwolle und Baumwoll-Mischgewebe, Gingham, gewaschene Baumwolle, Chambray, Damast, Pikee Seersucker, Baumwollsatén, Challis, Crêpe, Jacquard, weiches, leichtes Leinen und Leinen-Mischgewebe. Nicht als Nachtwäsche geeignet. Zusätzlicher Stoff wird für Karo- oder Streifenmuster, oder Stoff mit Musterstickung benötigt.

Kurzwaren: Nähgarn. **A:** Blume. **A,B:** Ein Reißverschluss 30cm für Größen 3 bis 6, ein Reißverschluss 40cm für Größen 7 bis 14, Haken mit Öse. **C:** Ein Reißverschluss 23cm für Größen 3 bis 6, ein Reißverschluss 30 cm für Größen 7 bis 14, Haken mit Öse.

KÖRPERGRÖSSEN

Oberweite	56	58	61	64	66	69	73	76	81	cm
Taille	52	53	55	56	58	60	62	65	67	"
Hüfte	—	61	64	66	69	71	76	81	87	"
Rücken—Hals zu Taille	23	24	25,5	27	29,5	31	32,5	34,5	36	"
Ungefähre Körpergröße	97	104	112	119	127	132	142	149	155	"
Euro.-Größen	97	104	112	119	127	132	142	149	155	cm
U.S. / Fr.-Größen	3	4	5	6	7	8	10	12	14	

A Kleid

115cm**	1,10	1,20	1,40	1,60	1,70	1,70	1,80	1,90	2,10	m
150cm**	0,90	0,90	1,10	1,30	1,30	1,30	1,40	1,50	1,70	"
Zierband-	2,50 m und 1 cm bis 1,3 cm breit									

B Kleid

115cm**	1,10	1,20	1,40	1,60	1,60	1,60	1,80	1,90	2,10	m
150cm**	0,80	0,90	1,20	1,20	1,20	1,30	1,40	1,50	1,70	"
Zierband-	5,50 m und 1 cm bis 1,3 cm breit									

A, B Futter für Oberteil

115cm*	0,40	0,40	0,40	0,40	0,40	0,40	0,40	0,50	0,50	m
--------	------	------	------	------	------	------	------	------	------	---

C Kleid

115cm**	1,00	1,10	1,20	1,30	1,40	1,40	1,50	1,60	1,90	m
150cm**	0,80	0,90	1,20	1,20	1,20	1,30	1,40	1,50	1,70	"
Kontraststoff	- 0,80 m von 115 cm oder 150 cm**									

Futter für Oberteil

115cm*	0,30	0,30	0,30	0,30	0,30	0,30	0,30	0,30	0,30	m
--------	------	------	------	------	------	------	------	------	------	---

D Hütchen 0,50 m von 115 cm oder 150 cm**; **Futter** 0,30 m von 115 cm*; **Einlage-** 0,40 m von 51 cm bis 64 cm leichte Bügeleinlage; **Zierband (opt.)** 0,70 m und 1,3 cm breit; **Ripsband** 0,70 m und 1,5 cm breit

KLEIDERMASSE

A,B,C Oberweite	59,5	62	65	67,5	71	73,5	77,5	81,5	86,5	cm
Angefertigte Rückenlänge ab Nacken:										
A,B,C	58,5	61	66	71	73,5	76	81,5	86,5	91,5	cm
A,B,C Weite (ohne Zwickel B)										
	144	150	163	176	164	171	183	196	210	cm

*ohne Richtung **mit Richtung ***mit oder ohne Richtung

ROBE AVEC DIFFERENTS CORSAGES ET CHAPEAU EN TROIS TAILLES POUR ENFANT ET FILLETTE

Tissus: Coton et Cottonnades, Vichy, Cotons prélavés, Chambray, Damas, Piqué, Seersucker, Satinette, Etamine, Crêpe, Soie damassée, Toile de lin et mélanges de lin souple et fin. Ces modèles ne conviennent pas pour vêtements de nuit. Prévoyez davantage de tissu pour raccorder les écosais, les rayures ou les motifs unidirectionnels,

Mercerie: Fil. **A:** Fleur. **A,B:** Une glissière de 30cm pour les tailles 3 - 6. Une glissière de 40cm pour les tailles 7 - 14, une agrafe. **C:** Une glissière de 23cm pour les tailles 3 - 6, une glissière de 30cm pour les tailles 7 - 14, une agrafe.

MESURES NORMALISEES

Poitrine	56	58	61	64	66	69	73	76	81	cm
Taille	52	53	55	56	58	60	62	65	67	"
Hanches	—	61	64	66	69	71	76	81	87	"
Dos (encolure à taille)	23	24	25,5	27	29,5	31	32,5	34,5	36	"
Taille approximative	97	104	112	119	127	132	142	149	155	"
Tailles	3	4	5	6	7	8	10	12	14	

A Robe

115cm**	1,10	1,20	1,40	1,60	1,70	1,70	1,80	1,90	2,10	m
150cm**	0,90	0,90	1,10	1,30	1,30	1,30	1,40	1,50	1,70	"
Ruban	1,80m de 1cm à 1,3cm de large.									

B Robe

115cm**	1,10	1,20	1,40	1,60	1,60	1,60	1,80	1,90	2,10	m
150cm**	0,80	0,90	1,20	1,20	1,20	1,30	1,40	1,50	1,70	"
Ruban	5,50m de 1cm à 1,3cm de large									

A,B Doublure du corsage

115cm*	0,40	0,40	0,40	0,40	0,40	0,40	0,40	0,50	0,50	m
--------	------	------	------	------	------	------	------	------	------	---

C Robe

115cm**	1,00	1,10	1,20	1,30	1,40	1,40	1,50	1,60	1,90	m
150cm**	0,80	0,90	1,20	1,20	1,20	1,30	1,40	1,50	1,70	"
Parties Contrastantes	0,80 de 115cm ou 150cm**									

Doublure du Corsage

115cm*	0,30	0,30	0,30	0,30	0,30	0,30	0,30	0,30	0,30	m
--------	------	------	------	------	------	------	------	------	------	---

D Chapeau 0,50m de 115cm ou 150cm**; **Doublure** 0,30m en 115cm*; **Entoilage** 0,40m de 55cm à 64cm, léger, thermocoquant; **Ruban (facult.)** 0,70m de 1,3cm de large; **Ruban de Grosgrain** 0,70m de 1,5cm de large.

MESURES DU VETEMENT

A,B,C Poitrine	59,5	62	65	67,5	71	73,5	77,5	81,5	86,5	cm
Longueur finie du dos depuis la base du cou:										
A,B,C	58,5	61	66	71	73,5	76	81,5	86,5	91,5	cm
A,B,C Largeur (sans godet B)										
	144	150	163	176	164	171	183	196	210	cm

*sans sens **avec sens ***avec ou sans sens