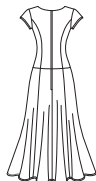


7743

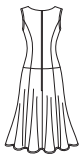
13 TEILE / PIÉCES

Nähanleitung
auf Deutsch
beigefügt

Instructions
complètes
en Français
Incluses



A



B



C

MISSIS/DAMEN KLEID IN DREI LÄNGEN MIT INDIVIDUELLEN TEILEN FÜR SCHLANKE, NORMALE UND VOLLSCHLANKE PASSFORMEN UND CUP-GRÖSSEN B,C,D FÜR MISSIS, UND CUP-GRÖSSEN C,D,DD FÜR DAMEN

Stoffe: Gewaschene Baumwolle, Leichter Pikee und Baumwollsatın, leichte Wolle und Wollmischgewebe, Challis, Crêpe, gewaschene Seide-Rayon, Seidenleinen, Double-Crêpe Georgette, Brokat, Shantungseide, Crêpe Jersey, weiches leichtes Leinen und Leinen-Mischgewebe. Zusätzlicher Stoff wird für Karo- oder Streifenmuster, oder Stoff mit Musterrichtung benötigt.

Kurzwaren: Nähgarn, ein Reißverschluss 55 cm lang für Größen 36 bis 44, und ein Reißverschluss 60 cm lang für Größen 46 bis 54; Haken mit Öse.

KÖRPERGRÖSSEN

Oberweite	83	87	92	97	102	107	112	117	122	127	cm
Taille	64	67	71	76	81	89	94	99	105	112	"
Hüfte- 23cm unter Taille	88	92	97	102	107	112	117	122	127	132	"
Rücken-Hals zu Taille	40,5	41,5	42	42,5	43	44	44	44,5	45	45	"
Euro.-Größen	36	38	40	42	44	46	48	50	52	54	
US-Größen	10	12	14	16	18	20W	22W	24W	26W	28W	
Fr.-Größen	38	40	42	44	46	48	50	52	54	56	

A Kleid											
115cm**	3,00	3,00	3,00	3,10	3,20	3,70	3,80	4,20	4,20	4,20	m
150cm**	2,30	2,30	2,30	2,40	2,60	2,80	3,00	3,40	3,00	3,10	"

B Kleid											
115cm**	2,10	2,10	2,30	2,30	2,30	3,00	3,00	3,00	3,10	3,20	m
150cm**	1,80	1,80	1,80	1,80	1,90	2,50	2,50	2,70	2,70	2,70	"

C Kleid											
115cm**	2,20	2,20	2,30	2,40	2,40	2,90	2,90	2,90	2,90	2,90	m
150cm**	1,70	1,70	1,80	1,80	1,90	2,20	2,20	2,20	2,30	2,30	"

A,B,C Entoilage- 0,40 m von 51 cm bis 64 cm leichte Bügeleinlage, z.B. Pellon®

MASSE DES ANGEFERTIGTEN KLEIDUNGSTÜCKS

Alle Modelle Oberweite in B-Cup	91,5	95	100,5	106	111	115	120	125	130	135	cm
Alle Modelle Oberweite in C-Cup	92,5	96,5	102	107	112	115	120	125	130	135	cm
Alle Modelle Oberweite in D-Cup	94	98	103	108	113	116	121	126	131	136	cm
Alle Modelle Oberweite in DD-Cup						117	122	127	132	138	cm
Hüfte für schlanke Passform	103	108	113	118	123	130	135	140	145	150	"
Hüfte für normale Passform	104	110	115	120	125	131	136	141	146	151	cm
Hüfte für vollschlanke Passform	106	111	116	121	126	132	138	143	148	153	"
Angefertigte Rückenlänge ab Nacken:											
A	125	125	126	126	127	133	133	134	134	135	cm
B	104	105	106	106	107	113	113	114	114	115	"
C	94	94,5	95	96	96,5	103	103	104	104	104	"

*ohne Richtung **mit Richtung ***mit oder ohne Richtung

JEUNE FEMME/FEMME: ROBE EN TROIS LONGUEURS AVEC PIÈCES DE PATRON INDIVIDUELLES POUR LES TAILLES MINCE, MOYENNE ET DÉVELOPPÉE, LES BONNETS B,C,D POUR JEUNE FEMME ET C,D,DD POUR FEMME

Tissus: Cotons prélavés, Piqué léger, Satinette légère, Laine et Lainage légers, Étamine, Crêpe, Soies-Rayonnes prélavées, Mélange Soie et Lin, Crêpe Georgette Double, Brocat, Shantung, Jersey Mats, Lin et Mélanges de Lin souples et légers. Prévoyez davantage de tissu pour raccorder les écossois, les rayures ou les motifs unidirectionnels.

Mercurie: Fil, une glissière de 55cm pour les tailles 10 à 18, une glissière de 60cm pour les tailles 20W à 28W; une agrafe.

MESURES NORMALISÉES

Poitrine	83	87	92	97	102	107	112	117	122	127	cm
Taille	64	67	71	76	81	89	94	99	105	112	"
Hanches (23cm au-dessous de la taille)	88	92	97	102	107	112	117	122	127	132	cm
Dos (encolure à taille)	40,5	41,5	42	42,5	43	44	44	44,5	45	45	cm
Tailles	10	12	14	16	18	20W	22W	24W	26W	28W	
Tailles-Françaises	38	40	42	44	46	48	50	52	54	56	

A Robe											
115cm**	3,00	3,00	3,00	3,10	3,20	3,70	3,80	4,20	4,20	4,20	m
150cm**	2,30	2,30	2,30	2,40	2,60	2,80	3,00	3,00	3,00	3,10	"

B Robe											
115cm**	2,10	2,10	2,30	2,30	2,30	3,00	3,00	3,00	3,10	3,20	m
150cm**	1,80	1,80	1,80	1,80	1,90	2,50	2,50	2,70	2,70	2,70	"

C Robe											
115cm**	2,20	2,20	2,30	2,40	2,40	2,90	2,90	2,90	2,90	2,90	m
150cm**	1,70	1,70	1,80	1,80	1,90	2,20	2,20	2,20	2,30	2,30	"

A,B,C Entoilage 0,40m de 51cm à 64cm, léger, thermocollant, tel que Pellon®

MESURES DES VÊTEMENTS FINIS

Toutes les Vues Poitrine pour Bonnets B	91,5	95	100,5	106	111	115	120	125	130	135	cm
Toutes les Vues Poitrine pour Bonnets C	92,5	96,5	102	107	112	115	120	125	130	135	cm
Toutes les Vues Poitrine pour Bonnets D	94	98	103	108	113	116	121	126	131	136	cm
Toutes les Vues Poitrine pour Bonnets DD						117	122	127	132	138	cm
Hanches pour Taille Mince	103	108	113	118	123	130	135	140	145	150	"
Hanches pour Taille Moyenne	104	110	115	120	125	131	136	141	146	151	cm
Hanches pour Taille Développée	106	111	116	121	126	132	138	143	148	153	"
Longueur finie du dos depuis la base du cou:											
A	125	125	126	126	127	133	133	134	134	135	cm
B	104	105	106	106	107	113	113	114	114	115	"
C	94	94,5	95	96	96,5	103	103	104	104	104	"

*sans sens **avec sens ***avec ou sans sens