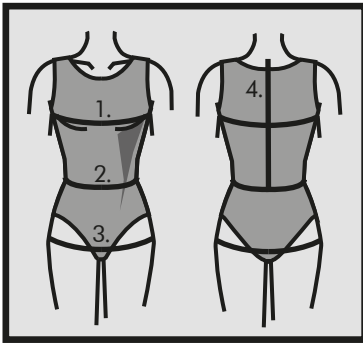


Beachten Sie bitte:
Die Schnittmusterteile enthalten deutsche
Übersetzungen.



Måltagning

- 1. Overvidde:** Største vandrette mål over brystet.
- 2. Taljevidde:** Taljens mål.
- 3. Hoftavidde:** Største vandrette mål over hoften ca. 21 cm nede fra taljen.
- 4. Ryghøjde:** Afstand fra øverste nakkehvirvel til talje.

Målene tages som "tætte" mål uden på underbeklædning. I mønstreret er der indlagt bevægelsesvidde.

Måleskema, færdigmål og stofforbrug

Størrelse	XS	S	M	L	XL
Kropsmål:					
1. Overvidde	84	90	96	102	108
2. Taljevidde	66	72	78	84	90
3. Hoftavidde	92	98	104	110	116
4. Ryghøjde	40	41	42	42,5	43
Stof forbrug 140 cm bredt:					
A tunika/kort kjole	200	200	205	205	210
B maxi længde	260	260	260	260	260

Alle mål er i centimeter og kropsmål er baseret på en gennemsnitshøjde på 168 cm.

Øvrige materialer

- 20 cm **strygeindlæg** til halsbelægningen.
- 20 cm **rib stof** til ærmekanterne
- Tråd.

Materialeforslag

Modellerne er beregnet til tyndt fast stof, som falder godt f.eks. en bomuld, silke eller viscose. Modellen kan også laves i strikstof f. eks. en jersey kvalitet med viscose, vælg da en størrelse mindre.

Silhouet

Butterfly kjole oversize model. Ærmerne som går ud i et med henholdsvis for- og bagstykket. Med båd Hals afsluttes med halsbelægning, 3/4 lange poseærmer afsluttet med ribkant.

Model A: Tunika/kort kjole længde.

Model B: Maxi længde.

Modellen er meget enkelt og sy og er perfekt til lette stoffer!

Den rette størrelse

Efter du har taget dine mål, sam-menligner du dem med ONION's måleskema og kan nu fastlægge, hvilken størrelse du skal bruge.

Ved valg af størrelse er følgende vigtigt:

- Kjoler, bluser, frakker og jakker vælges efter overvidden.
- Bukser og nederdele vælges efter hoftevidden.

Færdige mål

