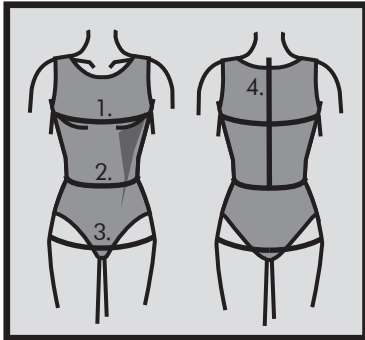


Plus Størrelser

Sweat-shirt med
dybt ærmegab

9020

Beachten Sie bitte:
Die Schnittmusterteile enthalten deutsche
Übersetzungen.



Måltagning

- 1. Overvidde:** Største vandrette mål over brystet.
- 2. Taljevidde:** Taljens mål.
- 3. Hoftevidde:** Største vandrette mål over hoften ca. 21 cm nede fra taljen.
- 4. Ryghøjde:** Afstand fra øverste nakkehvirvel til talje.

Målene tages som "tætte" mål udenpå underbeklædning. I mønstreret er der indlagt bevægelsesvidde.

Måleskema, færdigmål og stofforbrug

Størrelse	XL	2XL	3XL	4XL	5XL
Kropsmål:					
1. Overvidde	108	116	124	132	140
2. Taljevidde	90	98	106	114	122
3. Hoftevidde	116	124	132	140	148
4. Ryghøjde	43	44	45	45,5	46,5
Stof forbrug 140 cm bredt:					
Model A	205	210	215	255	265
Model B	250	255	260	300	310

Alle mål er i centimeter og kropsmål er baseret på en gennemsnitshøjde på 168 cm.

Øvrige materialer

Alle modeller: 45 cm rib til ribkanter ved hals, talje og håndled, tråd.

Materialeforslag

Modellerne er beregnet til strikstof f.eks. isoli, velour, eller bomuldsjersey.

Silhouet

Sweat-shirt med dybt ærmegab, hvor skulder og ærmegabe er trukket ind, hvilket giver modellen en spændende silhouet. Rundhals, hvor halskanten går op i halsen og med lange påsatte ærmer.

Afsluttet med ribkant ved hals, ærmer og forneden på modellen.

TIP! Ønskes modellen ekstra oversize i look'et, brug da en 1 størrelse større.

Model A: Trøje længde

Model B: Tunika/kort kjole længde.

Den rette størrelse

Efter du har taget dine mål, sammenligner du dem med ONION's måleskema og kan nu fastlægge, hvilken størrelse du skal bruge.

Ved valg af størrelse er følgende vigtigt:

- Kjoler, bluser, frakker og jakker vælges efter overvidden.
- Bukser og nederdele vælges efter hoftevidden.

Færdige mål

