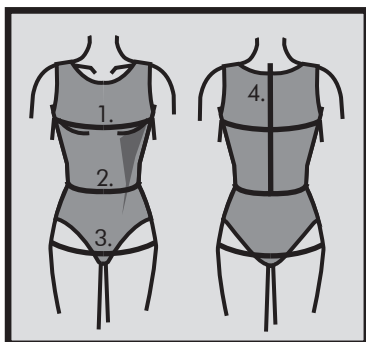


Beachten Sie bitte:
Die Schnittmusterteile enthalten deutsche
Übersetzungen.



Måltagning

- 1. Overvidde:** Største vandrette mål over brystet.
- 2. Taljevidde:** Taljens mål.
- 3. Hoftavidde:** Største vandrette mål over hoften ca. 21 cm nede fra taljen.
- 4. Ryghøjde:** Afstand fra øverste nakkehvirvel til talje.

Målene tages som "tætte" mål uden på underbeklædning. I mønstret er der indlagt bevægelsesvidde.

Måleskema, færdigmål og stofforbrug

Størrelse	XL	2XL	3XL	4XL	5XL
Kropsmål:					
1. Overvidde	108	116	124	132	140
2. Taljevidde	90	98	106	114	122
3. Hoftavidde	116	124	132	140	148
4. Ryghøjde	43	44	45	45,5	46,5
Stof forbrug 140 cm bredt:					
Model A+B	250	260	265	275	280
Model C	185	190	200	205	215

Alle mål er i centimeter og kropsmål er baseret på en gennemsnitshøjde på 168 cm.

Øvrige materialer

- Model A/B+C: 105 cm /70 cm *strygeindlæg* til belægninger og evt. + Tråd.

Materialeforlag

Modellen er beregnet til fast stof, f.eks. en uldkvalitet, filt, kogt uld, kraftig lærredskvalitet, chaquard. Kan også fint syes i lidt kraftig strikstof.

Silhouet

Coatigan med raglanærmer i et løst snit, indsnit ved skulderen, som giver modellen en god pasform, med rund hals og forkanterne mødes midt for. Forkanter, hals og ærmer foruden forarbejdes med belægning.

Model A+B: Midi længde - **Model A:** Med store lommer.

Model C+: Kort længde.

Modellen er uden foer - men du kan fint vælge af foere modellen.

Den rette størrelse

Efter du har taget dine mål, sammenligner du dem med ONION's måleskema og kan nu fastlægge, hvilken størrelse du skal bruge.

Ved valg af størrelse er følgende vigtigt:

- Kjoler, bluser, frakker og jakker vælges efter overvidden.
- Bukser og nederdele vælges efter hoftvidden.

Færdige mål

