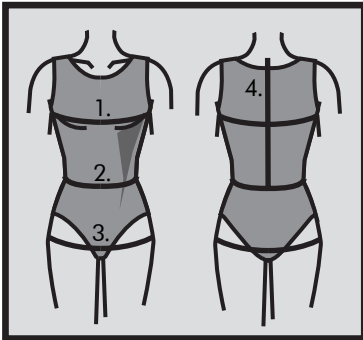


Beachten Sie bitte:
Die Schnittmusterteile enthalten deutsche
Übersetzungen.



Måltagning

- 1. Overvidde:** Største vandrette mål over brystet.
- 2. Taljevidde:** Taljens mål.
- 3. Hoftavidde:** Største vandrette mål over hoften ca. 21 cm nede fra taljen.
- 4. Ryghøjde:** Afstand fra øverste nakkehvirvel til talje.

Målene tages som "tætte" mål udenpå underbeklædning. I mønstret er der indlagt bevægelsesvidde.

Måleskema, færdigmål og stofforbrug

Størrelse	34	36	38	40	42	44	46
Kropsmål:							
1. Overvidde	80	84	88	92	96	100	104
2. Taljevidde	62	66	70	74	78	82	86
3. Hoftavidde	88	92	96	100	104	108	112
4. Ryghøjde	39,5	40	40,5	41	41,5	42	42,5
Stof forbrug:							
A+B 140 cm bredt	155	155	155	160	160	165	165

Alle mål er i centimeter og kropsmål er baseret på en gennemsnitshøjde på 168 cm.

Øvrige materialer

- 20 cm **strygeindlæg** (Vlieseline H 410) til linning og lommeforstærkning (Model A).
- 15 cm **lynås**.
- En **knap** og **tråd**.

Materialeforslag

Buksen er beregnet til fast stof. Modellen er også egnet til metervarer med stretch.

Silhouet

Buks med bred fodvidde og let sænket talje, indsnit for og bag, smal linning, gylp midtfor og evt. pressefolder i for- og bagbuksen.

Model A har skrålomme.

Model B uden skrålomme.

Den rette størrelse

Efter du har taget dine mål, sammenligner du dem med ONION's måleskema og kan nu fastlægge, hvilken størrelse du skal bruge.

Ved valg af størrelse er følgende vigtigt:

- Kjoler, bluser, frakker og jakker vælges efter overvidden.
- Bukser og nederdele vælges efter hoftevidden.

Færdige mål

