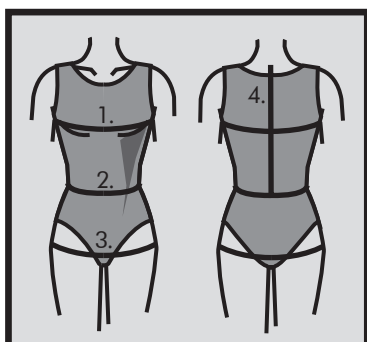


3 x nederdele,  
til strikstof

3034

Beachten Sie bitte:  
Die Schnittmusterteile enthalten deutsche  
Übersetzungen.



### Måltagning

- 1. Overvidde:** Største vandrette mål over brystet.
- 2. Taljevidde:** Taljens mål.
- 3. Hoftevidde:** Største vandrette mål over hoften ca. 21 cm nede fra taljen.
- 4. Ryghøjde:** Afstand fra øverste nakkevirvel til talje.

Målene tages som "tætte" mål uden på underbeklædning. I mønstreret er der indlagt bevægelsesvidde.

### Måleskema, færdigmål og stofforbrug

Størrelse	XS	S	M	L	XL
<b>Kropsmål:</b>					
1. Overvidde	84	90	96	102	108
2. Taljevidde	66	72	78	84	90
3. Hoftevidde	92	98	104	110	116
4. Ryghøjde	40	41	42	42,5	43
<b>Stof forbrug 140 cm bredt:</b>					
Model A	80	80	85	85	85
Model B+C	125	125	130	130	135
Model D+E	160	160	165	165	170

Alle mål er i centimeter og kropsmål er baseret på en gennemsnitshøjde på 168 cm.

### Øvrige materialer

- **Alle modeller:** 4 mm **Tvillingenål** til stretchstof (til oplægning), 90 cm **elastik** 2 cm bred til linningstykkets talje + **tråd**.
- **Model B+D:** 185 cm **bånd** til bindebånd i taljen.

### Materialeforslag

Modellerne er beregnet til strikstof, f.eks. en viscose jersey eller en tynd isoli.

### Silhouet

Alle nederdele med formskåret linningestykke i dobbeltlag, med elastik indvendig, ved taljen.

**Model A:** Pencilnederdel.

**Model B+C:** Nederdele i A-facon. Model C med lommer.

**Model D+E:** Nederdele med vidde. Model E med lommer.

**Model B+D:** Med bindebånd i taljen.

Bemærk! mønsterdelene er mindre end angivne kropsmål i måleskemaet, da modellerne er beregnet til strikstof.

### Den rette størrelse

Efter du har taget dine mål, sammenligner du dem med ONION's måleskema og kan nu fastlægge, hvilken størrelse du skal bruge.

Ved valg af størrelse er følgende vigtigt:

- Kjoler, bluser, frakker og jakker vælges efter overvidden.
- Bukser og nederdele vælges efter hoftevidden.

### Færdige mål

Model A: 59 cm - 63 cm  
Model B+C: 59 cm - 63 cm  
Model D+E: 61 cm - 65 cm

