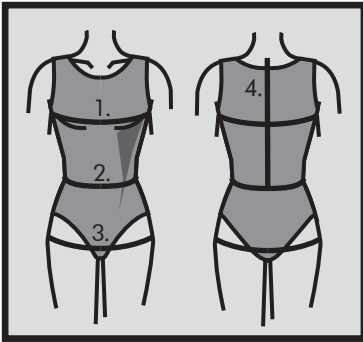


Nederdele med læg 3018

Beachten Sie bitte:
Die Schnittmusterenteile enthalten deutsche
Übersetzungen.



Måltagning

- 1. Overvidde:** Største vandrette mål over brystet.
- 2. Taljevidde:** Taljens mål.
- 3. Hoftevidde:** Største vandrette mål over hoften ca. 21 cm nede fra taljen.
- 4. Ryghøjde:** Afstand fra øverste nakkehvirvel til talje.

Målene tages som "tætte" mål udenpå underbeklædning. I mønstret er der indlagt bevægelsesvidde.

Måleskema, færdigmål og stofforbrug

Størrelse	34	36	38	40	42	44	46
Kropsmål:							
1. Overvidde	80	84	88	92	96	100	104
2. Taljevidde	62	66	70	74	78	82	86
3. Hoftevidde	88	92	96	100	104	108	112
4. Ryghøjde	39,5	40	40,5	41	41,5	42	42,5
Stof forbrug - 140 cm bredt							
A mini lgd.	120	120	120	120	120	120	120
B midi lgd.	150	150	150	150	150	150	150
C midi lgd. m. bue	160	160	160	160	160	160	160

Alle mål er i centimeter og kropsmål er baseret på en gennemsnitshøjde på 168 cm.

Øvrige materialer

- 30 cm **strygeindlæg** (Mieseline H 180) til taljens belægninger.
- 20 cm **lynslås**.
- **Tråd**.

Materialeforslag

Nederdelen er beregnet til fast stof f.eks. en lærreds-, hør- eller uld kvalitet.

Silhouet

Nederdel med 2 læg ved hver side på henholdsvis for- og bagstykket. Nederdelen er skåret i a-facon med nogen vidde med formskåret linningsstykke. Lynslås ved sidesømmen.

Model A mini længde.

Model B midi længde. Med kantstikninger på læggene.

Model C midi længde med buet kant fornedet på bagstykket.

Den rette størrelse

Efter du har taget dine mål, sammenligner du dem med ONION's måleskema og kan nu fastlægge, hvilken størrelse du skal bruge.

Ved valg af størrelse er følgende vigtigt:

- Kjoler, bluser, frakker og jakker vælges efter overvidden.
- Bukser og nederdele vælges efter hoftevidden.

Færdige mål

