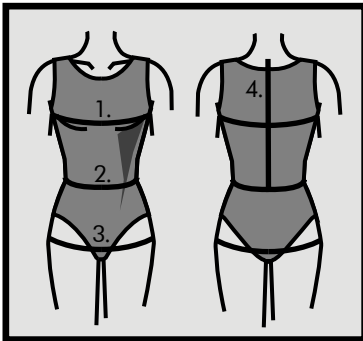


Beachten Sie bitte:
Die Schnittmusterteile enthalten deutsche
Übersetzungen.



Måltagning

- 1. Overvidde:** Største vandrette mål over brystet.
- 2. Taljevidde:** Taljens mål.
- 3. Hoftevidde:** Største vandrette mål over hoften ca. 21 cm nede fra taljen.
- 4. Ryghøjde:** Afstand fra øverste nakkevirvel til talje.

Målene tages som "tætte" mål uden på underbeklædning. I mønstreret er der indlagt bevægelsesvidde.

Måleskema, færdigmål og stofforbrug

Størrelse	XS	S	M	L	XL
Kropsmål:					
1. Overvidde	84	90	96	102	108
2. Taljevidde	66	72	78	84	90
3. Hoftevidde	92	98	104	110	116
4. Ryghøjde	40	41	42	42,5	43
Stof forbrug 140 cm bredt:					
Model A	250	250	250	250	250
Model B	270	270	270	270	270

Alle mål er i centimeter og kropsmål er baseret på en gennemsnitshøjde på 168 cm.

Øvrige materialer

- Alle modeller: 4 mm *Tvillingenål* til stretchstof & tråd.

Materialeforslag

Modellerne er beregnet til strikstof (strikstoffet skal være af elastisk kvalitet), f.eks. en viscose jersey.

Silhouet

Kjole med kropsnær overdel, rynket skørt og bred flæse fornedet, med påsatte lange smale ærmer, rundhals som afsluttes med kant i modellens stof.

Tip! Ønsker du halsudskæringen anderledes, f.eks. mere udringet, er det meget let. Klip halshullet til den ønskede udformning og tilret herefter halskanten.

Bemærk! Mønsterdelene er mindre end angivne kropsmål i måleskemaet, da modellen er beregnet til elastisk strikstof.

Model A: Kort længe

Model B: Maxi længde

Den rette størrelse

Efter du har taget dine mål, sammenligner du dem med ONION's måleskema og kan nu fastlægge, hvilken størrelse du skal bruge.

Ved valg af størrelse er følgende vigtigt:

- Kjoler, bluser, frakker og jakker vælges efter overvidden.
- Bukser og nederdele vælges efter hoftevidden.

Færdige mål

