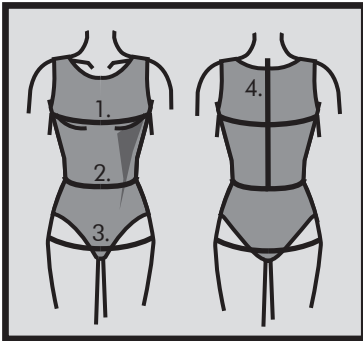


Slå om-kjole med stå krave til strikstof 2079

Beachten Sie bitte:
Die Schnittmusterteile enthalten deutsche
Übersetzungen.



Måltagning

- 1. Overvidde:** Største vandrette mål over brystet.
- 2. Taljevidde:** Taljens mål.
- 3. Hoftevidde:** Største vandrette mål over hoften ca. 21 cm nede fra taljen.
- 4. Ryghøjde:** Afstand fra øverste nakkehvirvel til talje.

Målene tages som "tætte" mål uden på underbeklædning. I mønstreret er der indlagt bevægelsesvidde.

Måleskema, færdigmål og stofforbrug

Størrelse	XS	S	M	L	XL
Kropsmål:					
1. Overvidde	84	90	96	102	108
2. Taljevidde	66	72	78	84	90
3. Hoftevidde	92	98	104	110	116
4. Ryghøjde	40	41	42	42,5	43
Stof forbrug 140 cm bredt:					
Model A	235	240	240	245	250
Model B	275	275	280	285	290
Model C	295	300	305	305	310

Alle mål er i centimeter og kropsmål er baseret på en gennemsnitshøjde på 168 cm.

Øvrige materialer

Alle modeller: 60 cm tyndt strygeindlæg til forkantsbelægningens øverste del, så kraven og reverse herved får stabilitet, 4 mm tvillingenål til stretchstof (til oplægning) & tråd.

Materialeforslag

Modellerne er beregnet til strikstof (strikstoffet skal være af elastisk kvalitet), f.eks. en viscose jersey.

Silhouet

Figursyet slå om-kjole med stå krave og reverse - forkanter og reverse forarbejdes med indvendig belægning. Lange bindebånd i modellens stof, som bindes foran på kjolen. Det ene bindebånd trækkes gennem hul ved den højre sidesøm. Bemærk! Mønsterdelene er mindre end angivne kropsmål i måleskemaet, da modellen er beregnet til elastisk strikstof.

Model A+C: Kort ærme, som går ud i et med henholdsvis forstykket og bagstykket.

Model B: 3/4 langt ballon ærme - separat ærmedel med læg, som afsluttes med en kant forneden, som giver ærmets balloneffekt.

Model A+B: Midi længde.

Model C: Maxi længde.

ONION ApS
Gasværksvej 3
4500 Nykøbing Sj
Denmark
Find inspiration på ONION's homepage: www.onion.dk

Den rette størrelse

Efter du har taget dine mål, sammenligner du dem med ONION's måleskema og kan nu fastlægge, hvilken størrelse du skal bruge.

Ved valg af størrelse er følgende vigtigt:

- Kjoler, bluser, frakker og jakker vælges efter overvidden.
- Bukser og nederdele vælges efter hoftevidden.

Færdige mål

