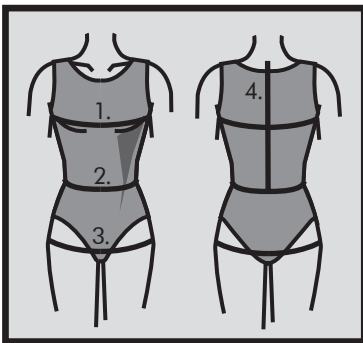


Beachten Sie bitte:  
Die Schnittmusterteile enthalten deutsche  
Übersetzungen.



### Måltagning

- 1. Overvidde:** Største vandrette mål over brystet.
- 2. Taljevidde:** Taljens mål.
- 3. Hoftevidde:** Største vandrette mål over hoften ca. 21 cm nede fra taljen.
- 4. Ryghøjde:** Afstand fra øverste nakkevirvel til talje.

Målene tages som "tætte" mål uden på underbeklædning. I mønstreret er der indlagt bevægelsesvidde.

### Måleskema, færdigmål og stofforbrug

Størrelse	XS	S	M	L	XL
<b>Kropsmål:</b>					
1. Overvidde	84	90	96	102	108
2. Taljevidde	66	72	78	84	90
3. Hoftevidde	92	98	104	110	116
4. Ryghøjde	40	41	42	42,5	43
<b>Stof forbrug 140 cm bredt:</b>					
Model A	180	180	190	200	210
Model B+C	155	160	165	170	175

Alle mål er i centimeter og kropsmål er baseret på en gennemsnitshøjde på 168 cm.

### Øvrige materialer

- Alle modeller: 4 mm *Tvillingenål* til stretchstof & tråd.

### Materialeforslag

Modellerne er beregnet til strikstof (strikstoffet skal være af elastisk kvalitet), f.eks. en viscose jersey.

### Silhouet

Figursyet kjole hvor overdelen er i paneler, skørt med 3 wienerlæg på forstykket, med påsatte ærmer, søm midt bag, rundhals som afsluttes med kant i modellens stof.

**Tip!** Ønsker du halsudskæringen anderledes, f.eks. mere udringet, er det meget let. Klip halshullet til den ønskede udformning og tilret herefter halskanten.

Bemærk! Mønsterdelene er mindre end angivne kropsmål i måleskemaet, da modellen er beregnet til elatisk strikstof.

**Model A:** Lange ærmer.

**Model B+C:** Korte ærmer.

**Model A+B:** Med skrålommer.

### Den rette størrelse

Efter du har taget dine mål, sammenligner du dem med ONION's måleskema og kan nu fastlægge, hvilken størrelse du skal bruge.

Ved valg af størrelse er følgende vigtigt:

- Kjoler, bluser, frakker og jakker vælges efter overvidden.
- Bukser og nederdele vælges efter hoftevidden.

### Færdige mål

