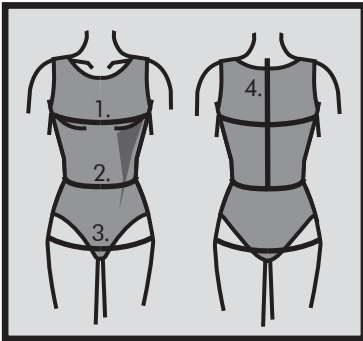


Beachten Sie bitte:
Die Schnittmusterteile enthalten deutsche
Übersetzungen.



Måltagning

- 1. Overvidde:** Største vandrette mål over brystet.
- 2. Taljevidde:** Taljens mål.
- 3. Hoftevidde:** Største vandrette mål over hoften ca. 21 cm nede fra taljen.
- 4. Ryghøjde:** Afstand fra øverste nakkehvirvel til talje.

Målene tages som "tætte" mål udenpå underbeklædning. I mønstreret er der indlagt bevægelsesvidde.

Måleskema, færdigmål og stofforbrug

Størrelse	XS	S	M	L	XL
Kropsmål:					
1. Overvidde	84	90	96	102	108
2. Taljevidde	66	72	78	84	90
3. Hoftevidde	92	98	104	110	116
4. Ryghøjde	40	41	42	42,5	43
Stof forbrug 140 cm bredt:					
Model A, langt ærme	235	240	245	250	260
Model B, kort ærme	210	215	220	220	225

Alle mål er i centimeter og kropsmål er baseret på en gennemsnitshøjde på 168 cm.

Øvrige materialer

Alle modeller: 30 cm *strygeindlæg* til halsbelægningen, 4 mm *tvillingenål* til stretchstof (til oplægning) & *tråd*.

Materialeforslag

Modellerne er beregnet til strikstof (strikstoffet skal være af elastisk kvalitet), f.eks. en viscose jersey.

Silhouet

Kjole med spændende draperingsdetalje på forstykket, med kimonoærmer med kile og søm midt bag. Forstykket består af følgende dele: Højre forstykke med strop, venstre forstykke og en kile midt for. Draperingen fremkommer ved at de to forstykker rynkes foroven, strop fra det højre forstykke trækkes omkring halshullet mod vrangen, hvor det syes fast til det venstre forstykke, herved løftes rynket.

Kjolen er beregnet til at sidde løst, så draperingen falder flot.

Model A: Lange kimonoærmer.

Model B: Korte kimonoærmer.

Den rette størrelse

Efter du har taget dine mål, sammenligner du dem med ONION's måleskema og kan nu fastlægge, hvilken størrelse du skal bruge.

Ved valg af størrelse er følgende vigtigt:

- Kjoler, bluser, frakker og jakker vælges efter overvidden.
- Bukser og nederdele vælges efter hoftevidden.

Færdige mål

