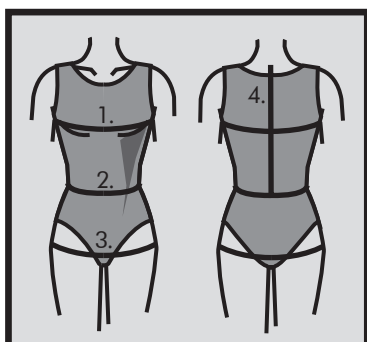


Beachten Sie bitte:
Die Schnittmustererteile enthalten deutsche
Übersetzungen.



Måltagning

- 1. Overvidde:** Største vandrette mål over brystet.
- 2. Taljevidde:** Taljens mål.
- 3. Hoftevidde:** Største vandrette mål over hoften ca. 21 cm nede fra taljen.
- 4. Ryghøjde:** Afstand fra øverste nakkehvirvel til talje.

Målene tages som "tætte" mål uden på underbeklædning. I mønsteret er der indlagt bevægelsesvidde.

Måleskema, færdigmål og stofforbrug

Størrelse	XS	S	M	L	XL
Kropsmål:					
1. Overvidde	84	90	96	102	108
2. Taljevidde	66	72	78	84	90
3. Hoftevidde	92	98	104	110	116
4. Ryghøjde	40	41	42	42,5	43
Stof forbrug 140 cm bredt:					
Model A & B	175	180	180	190	205
Model C	205	210	210	220	235

Alle mål er i centimeter og kropsmål er baseret på en gennemsnitshøjde på 168 cm.

Øvrige materialer

- **Alle modeller:** cm *strygeindlæg* til forkants- og nakkebelægning (til oplægning) & *tråd*.
- **Model B:** 5 *knapper* til lukningen.

Materialeforslag

Modellerne er beregnet til fast stof, f.eks. en uldfilt eller anden uldkvalitet.

Silhouet

Jakke i oversize stil med rund hals, dolmanærmer og lange ærmedele. Forarbejdes ved forkanter og nakke med belægning.

Model A+B: Kort model med lommer.

Model B: Med knaplukning

Model C: Lang model, hvor modellen forlænges med et ekstra stykke - som giver en fin detalje.

Den rette størrelse

Efter du har taget dine mål, sammenligner du dem med ONION's måleskema og kan nu fastlægge, hvilken størrelse du skal bruge.

Ved valg af størrelse er følgende vigtigt:

- Kjoler, bluser, frakker og jakker vælges efter overvidden.
- Bukser og nederdele vælges efter hoftevidden.

Færdige mål

