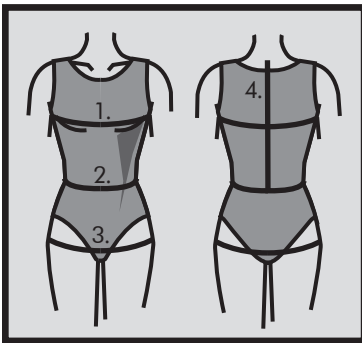


Beachten Sie bitte:  
Die Schnittmusterteile enthalten deutsche  
Übersetzungen.



### Måltagning

- 1. Overvidde:** Største vandrette mål over brystet.
- 2. Taljevidde:** Taljens mål.
- 3. Hoftevidde:** Største vandrette mål over hoften ca. 21 cm nede fra taljen.
- 4. Ryghøjde:** Afstand fra øverste nakkevirvel til talje.

Målene tages som "tætte" mål udenpå underbeklædning. I mønstret er der indlagt bevægelsesvidde.

### Måleskema, færdigmål og stofforbrug

Størrelse	34	36	38	40	42	44	46	48
<b>Kropsmål:</b>								
1. Overvidde	80	84	88	92	96	100	104	108
2. Taljevidde	62	66	70	74	78	82	86	90
3. Hoftevidde	88	92	96	100	104	108	112	116
4. Ryghøjde	39,5	40	40,5	41	41,5	42	42,5	42,5
<b>Stof forbrug - 140 cm bredt</b>								
A+B+C	135	140	140	140	140	145	150	150

Alle mål er i centimeter og kropsmål er baseret på en gennemsnitshøjde på 168 cm.

### Øvrige materialer

**Alle modeller:** 70 cm *strygeindlæg* til forkantsbelægninger, *Tråd*.

**Model A:** 30 cm *rib* til kraven, fornedet på jakken og ærmerne & delbar lynlås str. 34-44: 55 cm/str. 46+48: 60 cm.

**Model B+C:** 15 cm *rib* til kraven, fornedet på ærmerne (kun model B) & delbar lynlås str. 34-44: 50 cm/str. 46+48: 55 cm.

### Materialeforslag

Modellen er beregnet til fast stof f.eks. en uld kvalitet, uldfilt, quilt eller en lærredskvalitet. Kan også syes i strikstoffer med en "stabilstruktur" som f.eks. isoli.

### Silhouet

Jakke med lynlås midt for og krave i ribstof. Modellen går let ind ved sidesømmene fornedet. Jakkens forkanter bearbejdes med indvendige forkantsbelægninger, så den får en pæn finish når den står åben.

**Model A:** Poseærmer med ribkant og rib fornedet på jakken.

**Model B:** Jakke med poseærmer med ribkant.

**Model C:** Jakke med slankt ærme.

### Den rette størrelse

Efter du har taget dine mål, sammenligner du dem med ONION's måleskema og kan nu fastlægge, hvilken størrelse du skal bruge.

Ved valg af størrelse er følgende vigtigt:

- Kjoler, bluser, frakker og jakker vælges efter overvidden.
- Bukser og nederdele vælges efter hoftevidden.

### Færdige mål

